

Projet de certification du bois bocager géré durablement

Comité de Bassin Versant Vallée du Léguer
25 Octobre 2018

Etat d'avancement des outils du label

Définir un cadre commun - les valeurs du label

**Valoriser économiquement le bois issu du bocage
tout en :**

1. Intégrant les **enjeux environnementaux** et en préservant les **fonctionnalités du bocage**
2. développant une **énergie renouvelable**
3. réintégrant le **bocage comme une production** à part entière du système d'exploitation
4. Structurant des filières **économiques locales**

Définir un cadre commun - l'objet du Label : Définition du bois bocager

« Concerne tous les éléments bocagers, en limite d'une parcelle agricole, gérés dans la limite des terres dont le producteur (propriétaire, gestionnaire ou exploitant agricole) a la jouissance (location ou propriété).

Sont compris dans les éléments bocagers :

- élément linéaire : la haie
- élément de surface :
 - ✓ le boisement (naturel ou planté (ex la peupleraie)) d'une superficie inférieure ou égale à la superficie minimale de la forêt telle que définie dans chaque région (comprise entre 0,5 ha à 2 ha)
 - ✓ l'agroforesterie : le verger et l'intraparcellaire.

Les outils du label

- Etablir **deux cahiers de charges** distincts
 - Cahier des charges **producteurs**
 - Cahier des charges **revendeurs**

Qui identifie des indicateurs = ce que l'on veut mesurer

- Créer **un outil de traçabilité** informatique (SIG – WEB) de l'état des lieux (PGB) et des travaux
- Construire **une procédure de labellisation** contrôlable
- Elaboration d'une **stratégie de communication** et les premiers outils de lancement

Un label basé sur deux cahiers de charges

- Cahier des charges producteurs
s'appuyant sur des outils de référence nationaux
- Cahier des charges revendeurs

Elaborer un cahier des charges producteurs au pied des haies

Avec des indicateurs vérifiables construits à partir des pratiques des agriculteurs et l'expertise des conseillers bocage :

- Echelle de la haie
- Echelle de l'exploitation
- Echelle du paysage (maille bocagère)
- Adaptés aux différents types de haies

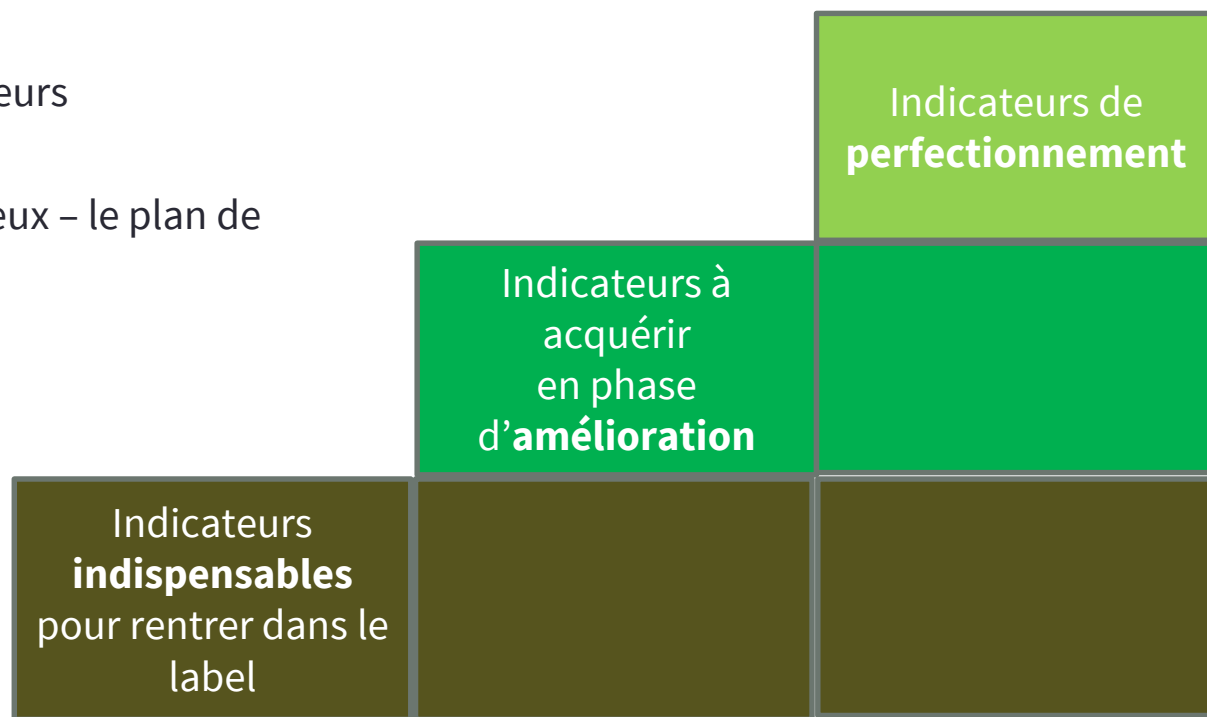
40 indicateurs



Les niveaux d'indicateurs

Avec une méthode de notation encourageant l'amélioration collective des bonnes pratiques de gestion du bocage :

- Progressive pour les producteurs
- Participative dans les visites
- Qui se base sur un état des lieux – le plan de gestion des haies



Indicateurs à l'échelle des haies



Niveau 1 : Coupe nette effectuée au plus près du sol, de la tête ou du tronc et sans éclatement de la souche ou de la tête et sans entaille du tronc



Niveau 2 : Têtard - Prélèvement de tous les brins du houppier (étêtage intégral) ou si maintien d'un ou plusieurs tirs-sève, positionnement sur un bord et à couper 3 ans maximum après l'émondage

Indicateurs à l'échelle de l'exploitation



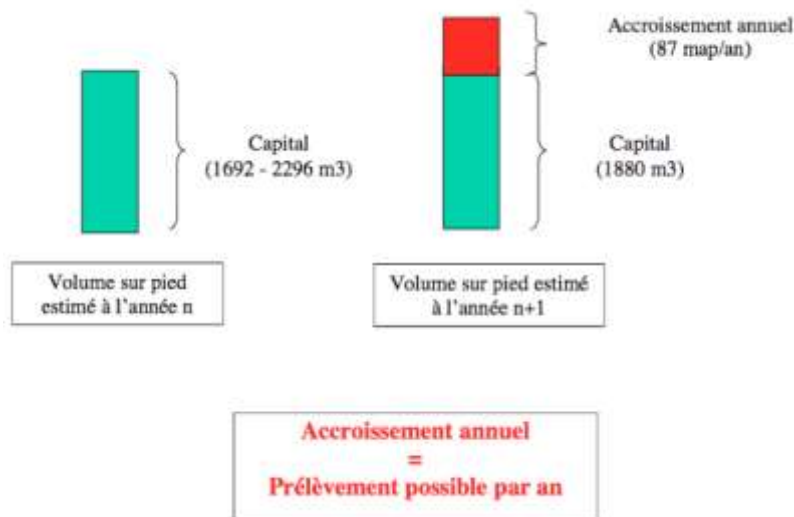
Niveau 1:

- Pas de désherbage chimique à moins de 2,5 m de l'axe de la haie
- Pas de broyage sur le linéaire de la haie venant d'être exploitée

Niveau 3:

- Maintien d'une bande enherbée de 1 m de large, à partir de 50 cm de l'axe de la haie
- Pas de broyage sur 50 cm de part et d'autre de l'axe de la haie ou sur le haut du talus à l'échelle de l'exploitation

Indicateurs à l'échelle du paysage



Niveau 1: Ne pas prélever plus qu'1/10^{ème} du linéaire total de haies de l'exploitation par an

Niveau 3: Si la maille existante de l'exploitation est inférieure à la densité minimale de référence territoriale, créer au minimum 2 mètres linéaire de haie/ha/an, sur 5 ans

Un cahier des charges producteurs garantissant la gestion durable et permettant de développer les filières locales

Avec des indicateurs vérifiables axés sur :

- L'origine du bois
- Mode de commercialisation

7 indicateurs



Cahier des charges revendeurs

Trois indicateurs extraits du cahier des charges revendeurs :

GESTION DURABLE DU BOCAGE

Le bois labellisé commercialisé provient de **100%** de producteurs labellisés.

REMUNERATION JUSTE DU PRODUCTEUR

Le **prix d'achat** du bois au producteur doit être au moins égal au prix de production, dont à minima 30% de ce prix permet de rémunérer le producteur.

COMMERCIALISATION LOCALE

La distance de livraison entre le lieu de stockage ou de production et le lieu consommation de ne doit pas dépasser **1km parcouru**, à l'aller, pour **1m³** de bois labellisé **transporté**, pour un minimum de **80%** de bois labellisé vendu.

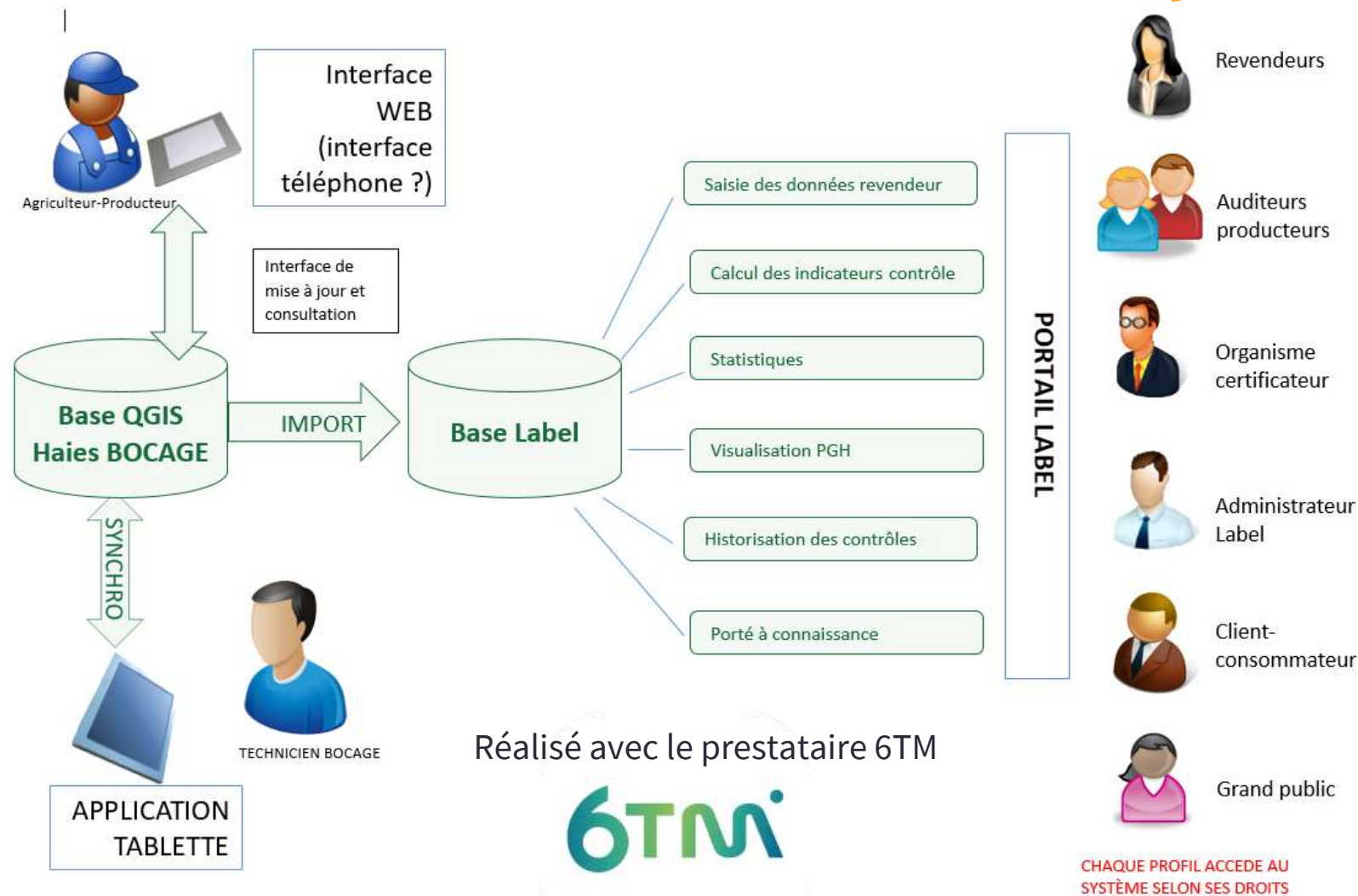
Un label transparent et garantie

- Système informatique de traçabilité
- Procédure de certification

1. Base de données nationale sur l'état des haies



2. Système informatique de traçabilité

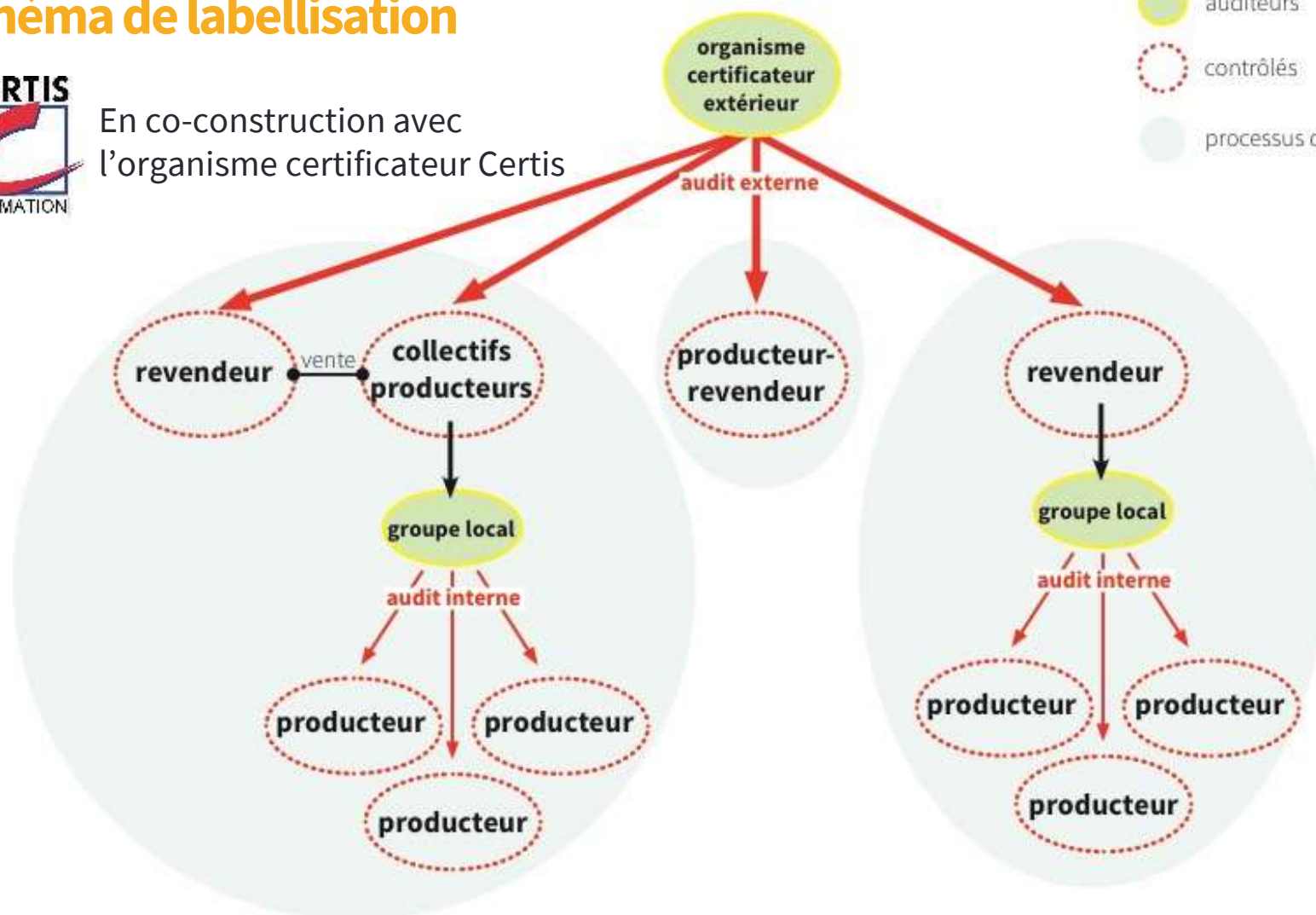


3. Procédure de certification

Schéma de labellisation



En co-construction avec
l'organisme certificateur Certis



Etat d'avancement du projet

I. Etablir **deux cahiers de charges** distincts

1. Cahier des charges producteurs ----- V12 - phase de test en hiver 2018
2. Cahier des charges revendeurs ----- V3 - phase de test en hiver 2018

II. Des outils de référence nationale pour la gestion durable des haies

1. Typologie nationale des haies ----- V1 terminée (finalisation pour nov 2018)
2. Guide de préconisations de gestion des haies ----- en cours (V1 pour nov 2018)
3. Plan de gestion durable des haies (PGDH) ----- en cours (finalisation pour déc 2018)
4. Base de données nationale ----- partenariat avec l'IGN (en cours de discussion)

III. Créer **un outil de traçabilité** informatique

Système informatique de traçabilité ----- prestataire retenu (6TM) - (finalisation pour 2019)

IV. Construire **une procédure de labellisation** contrôlable

1. Procédure de certification ----- accompagnement par Certis (finalisation pour avril 2018)
2. Elaboration du modèle économique ----- à réaliser fin d'année

V. Elaboration d'une **stratégie de communication** et les premiers outils de lancement (logo, nom, supports)

Communication ----- prestataire retenu RUP (démarrage septembre 2018)