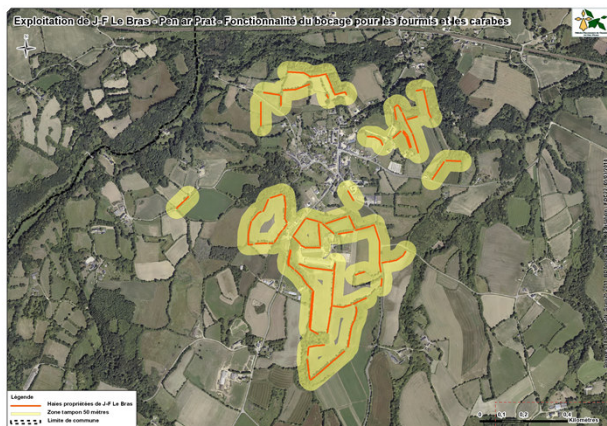


# Axe 2 : Elaboration d'un outil de diagnostic et d'évaluation de la biodiversité des haies d'une exploitation agricole dans son paysage et des éléments d'amélioration par la gestion

**Problématique : intégrer à l'outil de plan de gestion du bocage, une dimension de gestion de la biodiversité, en plus de la valorisation sylvicole**



## Objectif 1

Montrer la fonctionnalité de la maille bocagère de l'exploitation agricole dans son paysage

## Plan de gestion du bocage (PGB)

Outil d'aide à la planification permettant à l'agriculteur de connaître son capital bois à la haie et les manières de le gérer durablement.

## Objectif 2

Montrer les leviers sur lesquels peut agir l'agriculteur à l'échelle de la haie pour améliorer l'accueil de la biodiversité



**Ajout d'un module de gestion de la biodiversité reposant sur 3 grands types de critères pour lesquels l'agriculteur a des leviers d'actions simples**

