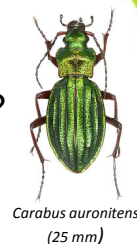


Axe 3 : Création d'un référentiel participatif sur la biodiversité des haies – démonstration de la haie comme abri à faune auxiliaire

Problématique : l'état de la haie a-t-il un impact sur sa fonctionnalité en tant qu'habitat et corridor ?

Hypothèses de travail

- ① L'état de la haie a-t-il une influence sur les populations de coléoptères carabiques ?
- ② Les micro-habitats ont-ils une influence sur les communautés de carabiques ?
- ③ Le grain paysager a-t-il un effet sur les cortèges d'espèces de carabes ?

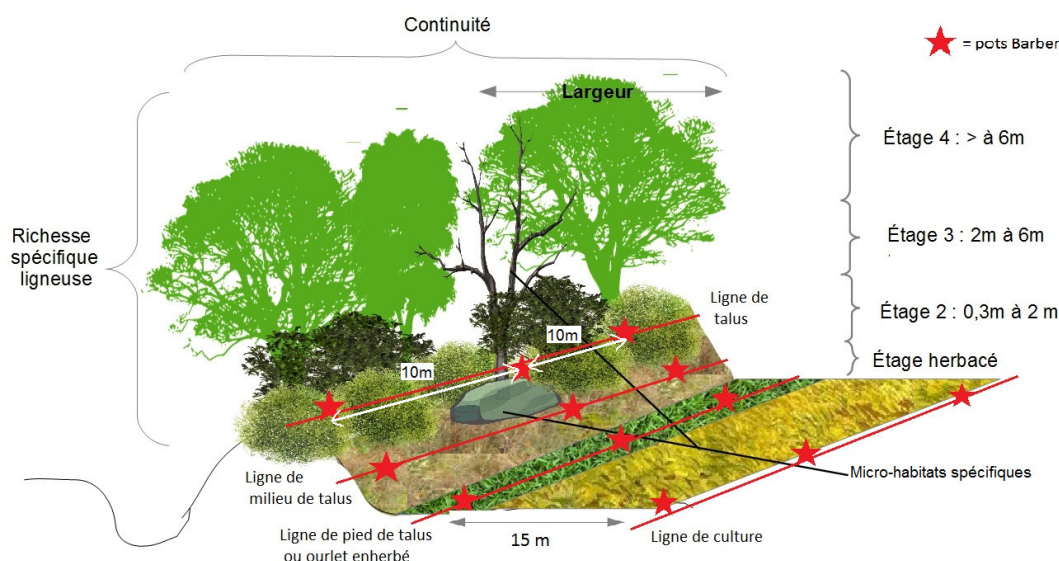


Méthode

Inventaire des coléoptères carabiques



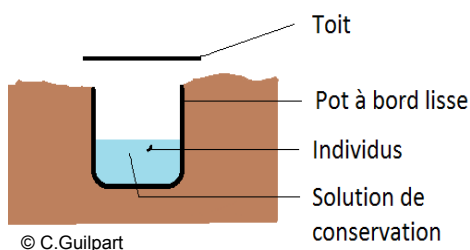
Relevés floristiques (récolte de données en cours)



- **12 haies inventoriées, 3 exploitations agricoles**

- **3 sessions** de capture (7 jours/session) des individus à l'aide de **pièges « barber »**
→ avril, mai, juin

- Sur chaque haie, **4 lignes** de **3 pots** sur une longueur de **30m**



2016, 1^{ère} année d'inventaire : haies bordant des cultures de céréales d'hiver

→ **2069 individus**
→ **64 espèces**

2017 : travail en cours, haies bordant des prairies permanentes fauchées ou pâturées

Résultats 2016

① Effet de l'état de la haie

Une haie mature contient un cortège d'espèces forestières, et l'ourlet, en tant que zone refuge, abrite des espèces spécifiques

② Effet des micro-habitats

Le lieu de capture a un effet significatif et influence les espèces présentes – le pied de talus rassemble des espèces de la haie et de la culture

③ Effet du paysage

L'augmentation du grain bocager a un effet négatif sur les cortèges forestiers (perte de fonctionnalité écologique)

La haie pluristratifiée haute remplit un rôle d'habitat pour les auxiliaires de culture