

La qualité du Léguer et de ses affluents représente un enjeu majeur pour le territoire en raison de la présence de plusieurs captages d'eau potable (cf. cartographie au verso) et d'activités de loisirs. En cas de pollution accidentelle (fuite d'hydrocarbures ou de produits phytosanitaires, accident routier ou ferroviaire impliquant le transport de matière dangereuse), les producteurs d'eau doivent être alertés au plus vite afin de prendre les mesures nécessaires pour éviter que la pollution n'atteigne les installations de traitement et les réseaux de distribution en eau potable (adaptation du processus de traitement ou arrêt du pompage pendant le passage de la pollution).

## Que faire en cas de pollution accidentelle ?

### **Alerter** immédiatement :

- ✓ les **sapeurs-pompiers** ☎18
- ✓ la **police** ou la **gendarmerie** ☎17
- ✓ les **producteurs d'eau gérant les captages superficiels** en aval (numéros au verso)

↳ Donner des indications précises :

- ✓ **Coordonnées** de l'alerteur
- ✓ **Lieu** de la pollution ou à défaut celui de la détection
- ✓ **Heure** de la détection
- ✓ **Manifestation** de la pollution : visuelle, olfactive, mortalité faune...

+ Si possible, caractériser **la nature et la quantité du polluant**

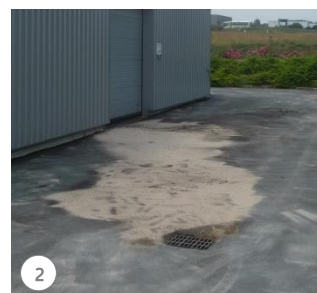
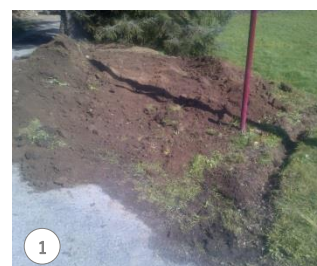
Dans la journée, un **constat de pollution** doit être établi sur les lieux par un agent assermenté au titre de l'activité pénale de police des eaux. Des photos de l'incident doivent être prises et des échantillons peuvent être prélevés.

Si besoin, vous pouvez contacter le Service Interministériel de Défense et de Protection Civile (SIDPC) de la préfecture qui coordonne l'ensemble des actions à mener

☎ 02 96 62 44 22  
(Numéro 24h/24)

### **Intervenir** en première urgence pour que la pollution soit contenue

- ✓ **Isoler** la fuite de produit polluant ou **colmater** la brèche avec des matériaux étanches
- ✓ **Empêcher l'écoulement** vers le cours d'eau ou le fossé :
  - Création d'une **digue** provisoire (terre ①, sacs de sable, bâche plastique)
  - Creusement de **tranchées** pour diriger l'écoulement
  - Si le produit a atteint le fossé, essayer d'en empêcher l'écoulement vers le cours d'eau : **obstruction** de l'extrémité du fossé ou épandage de **matériaux absorbants** (sciure, sable ②, terre, paille)
- ✓ **Obstruer** les avaloirs, bouches d'égout et canalisations (ballons gonflables, bâches plastiques, plaques de fonte) pour confiner le produit polluant



Pour plus de renseignements sur le réseau hydrographique, les modalités d'écoulement ou le schéma d'alerte, vous pouvez également contacter le coordonnateur du Bassin Versant « Vallée du Léguer »

☎ 02 96 05 09 22  
06 88 54 35 02

# Cartographie des prises d'eau potable superficielles sur le bassin versant du Léguer

