

RENSEIGNEMENTS PRATIQUES

MAT DA C HOUZOUT

Office de Tourisme
Bretagne Côte de Granit Rose
02 96 05 60 70

Office de Tourisme Guingamp - Baie de Paimpol
02 96 43 01 71

PARTENAIRES



AVEC LE SOUTIEN FINANCIER DE



PARTENARIAT PRESSE



Merci aux communes
recevant des animations pour leur accueil
et à tous les bénévoles pour leur participation.



Les EXPOSITIONS

DISKOUZADEGOÙ

EXPOSITION EXTÉRIEURE **EN ACCÈS LIBRE**
EXPOSITION INTÉRIEURE **AUX HORAIRES D'OUVERTURE**

DU 15 JUIN AU 30 SEPT.
LA RÉSERVE NATURELLE DE PLOUNÉRIN EN IMAGE PHOTOGRAPHIES
Lannion-Trégor Communauté

Plounérin
Étang de Moulin Neuf



Depuis de nombreuses années, des photographes et des naturalistes portent leurs regards sur cet espace naturel. Leurs clichés témoignent de la richesse écologique du site, des paysages singuliers que l'on y observe et des actions de génie écologique qui y sont menées. Un bel aperçu avant d'aller prendre, sur le terrain, un grand bol de biodiversité !

DU 15 JUIN AU 30 SEPT.
MÉMOIRES PHOTOGRAPHIQUES DE MME YVONNE
La convergence des Loutres Mairie de Plouaret

Loguivy-Plougras
Jardins à partager de la convergence des Loutres



Redécouvrez l'œuvre d'Yvonne Kerdudo (1878-1954) à travers une petite sélection de photographies représentative de son travail. Les paysages, les visages, les attitudes, les monuments traduisent une époque, tout en nous transportant dans l'universalité des moments de vie.

DU 15 JUIN AU 30 SEPT.
LES PAYSAGES DE LA RÉSERVE DE PLOUNÉRIN PHOTOGRAPHIES
Lannion-Trégor Communauté

Le Vieux-Marché
Cafébellulle



Retrouvez à travers une sélection de photographies, la beauté et la diversité des paysages de la Réserve Naturelle Régionale des Landes prairiales et étangs de Plounérin. Ces clichés ont été pris par les photographes de Déclic Armor : tourbières boisées, landes aux quatre bruyères, prairies fleuries et bocage trégorois se sont dévoilés à eux au fil des années...

DU 01 JUIL. AU 15 SEPT.
LE PEUPLE DES CHÊNES LES ADORABLES CRÉATURES DE PETR VACLAVEK
Guingamp Paimpol Agglomération

Plounévez-Moëdec Belle-Isle-en-Terre
Site des Papeteries Vallée



Découvrez le quotidien ludique de ces petites créatures facétieuses qui vivent secrètement parmi les humains... Quelques glands, quelques brindilles, un peu de feuilles... beaucoup d'imagination et un oeil averti... alors, le monde peut prendre un autre visage ! Petr permet à chacun de rentrer dans la ronde de lutins et des farfadets. C'est beau, simple, poétique et plein de tendresse.

DU 11 JUIL. AU 15 AOÛT
UN REGARD SUR LE BOIS MARQUETERIE CONTEMPORAINE
Mairie de Plouaret Jacques Moisan

Plouaret
Chapelle Ste Barbe



Pour Jacques Moisan, la confrontation avec la matière est primordiale dans son processus créatif. Le bois est à la fois la source, l'objet et le médium de ses tableaux : source par son énergie vitale qui suscite l'inspiration, objet car son mystère interpelle, médium car il se donne à voir.

DU 10 JUIN AU 31 JUIL.
NOS PATRIMOINES EN POÉSIE
Mairie de Plouaret

Plouaret
Médiathèque Chauvel



Les élèves de l'école Jean Denis partagent leur regard du patrimoine de Plouaret à travers leurs poèmes. Concours organisé par les communes du Patrimoine Rural de Bretagne

DU 15 JUIN AU 30 SEPT.
TRÉB' EN L'AIR PHOTOGRAPHIES
Mairie de Trébeurden Photographies en drone par Yannick Aussedat, Repère de l'Ouest

Pluzunet
Le bourg



Avec « Treb' en l'air » participez à un voyage visuel à travers des paysages époustouffants, des panoramas côtiers pittoresques et des instants de quiétude captivants. Cette exposition célèbre la nature de Trébeurden dans toute sa splendeur et invite chacun à se connecter avec l'environnement qui nous entoure.

DU 15 JUIN AU 30 SEPT.
LE LÉGUER LÉGENDAIRE ET FANTASTIQUE PHOTOGRAPHIES
DéclicArmor

Plouaret
Parc de loisirs



Après plusieurs années de balades dans la vallée sauvage du Léguer, les photographes de DéclicArmor proposent de la découvrir à travers ses légendes et ses histoires. Leurs amis guides et conteurs leur ont rapporté ses sites fantastiques qu'ils ont sublimes par leurs objectifs.

DU 16 JUIN AU 30 SEPT.
REFLETS FLOTTANTS PHOTOGRAPHIES
Frédéric Chaume

Plouaret
Office de Tourisme



Instant de sérénité. Quand le vent est tombé, que la mer est calme, la surface de l'eau disparaît, le sujet et son reflet ne forment plus qu'un et semblent flotter dans l'espace.

DU 01 JUIL. AU 30 SEPT.
GRAINES DE RIVIÈRES SAUVAGES CYANOTYPES ET POÉSIES
Bassin Versant du Léguer Association du Réseau des Rivières Sauvages

Plouaret
Restaurant l'Utopie



Tout au long de l'année scolaire, les enfants d'une dizaine de classes ont participé au projet « Graines de rivières sauvages ». Ils vous présentent leurs productions de cyanotypes et de poèmes, fruits de leurs pérégrinations le long du Léguer.

DU 11 JUIL. AU 16 AOÛT
OCÉAN PEINTURE
Mairie de Trébeurden Helma

Trébeurden
Hall d'accueil de la mairie



Helma, artiste peintre, vous invite à découvrir une série de paysages subaquatiques réalisés à la peinture à l'huile. Ces toiles nous immergent dans un monde silencieux et foisonnant, où l'eau nous plonge dans une expérience sensorielle inédite que l'artiste a tenté de saisir à travers la peinture.

DU 14 JUIN AU 22 SEPT.
LOUIS CAMPION PEINTURE
Mairie de Ploubezre

Ploubezre
Chapelle de Kerfons



Venez découvrir les huiles sur toile de Louis Campion, habitant de Ploubezre, avec une sélection de tableaux sur les paysages et le patrimoine architectural et religieux de la Bretagne.

DU 15 JUIN AU 30 SEPT.
INSTANTS DE VIE SAUVAGE PHOTOGRAPHIES
Lannion-Trégor Communauté

Plougras
Autour de l'église et de la mairie



Venez découvrir le monde animal du Trégor à travers une exposition photographique de Marine Ihuel et Maxime Chapelle. Depuis plus de cinq ans, ils sillonnent la Réserve Naturelle de Plounérin. Aujourd'hui, ils vous dévoilent en grand format les meilleurs moments qu'ils ont pu partager avec le sauvage sur cet espace naturel.

DU 15 JUIN AU 30 SEPT.
AU FIL DU LÉGUER PHOTOGRAPHIES
DéclicArmor

Plougonver
Biscuiterie Ménéou



De leurs balades dans la Vallée du Léguer, de l'embouchure aux sources, les photographes de DéclicArmor ramènent un florilège de clichés qui mettent en valeur cet environnement parfois méconnu mais néanmoins si proche. La diversité de ce territoire, entre « mer et ménéés », leur a permis de laisser libre cours à leurs fantaisies photographiques !

DU 28 JUIN AU 30 JUIL.
LANNION, UN PORT SUR LE LÉGUER PHOTOGRAPHIES
ARSSAT

Lannion
Ancien Office du Tourisme



L'exposition relate l'histoire du port de ses origines au XX^e siècle. Des photos et des cartes postales anciennes, ainsi que trois peintures croquant le paysage des bords du Léguer de nos jours, complètent le parcours.

DU 01 JUIL. AU 30 SEPT.
COURANTS POÉTIQUES PHOTOGRAPHIES ET POÈMES
DéclicArmor Bruno Goffi

Trébeurden
Jardin de la mairie



Murmures, clapotis, chutes ou jaillissements, les flots du Léguer coulent tout en variations dans la campagne armoricaine en nous réservant de belles surprises ! Laissez-vous emporter par les mouvements gracieux et les chants mélodieux de ses eaux, saisis par les photographes de DéclicArmor, et délicatement ressentis par quelques poètes de nos contrées.

DU 15 JUIL. AU 15 AOÛT
À PAS DE VELOURS PEINTURES PHOTOGRAPHIES
Karine Le Meur Laurence Sibille Véronique Le Goff Lola Legua

Le Vieux-Marché
Chapelle de La Trinité



Une installation grand format pensée pour la chapelle de la Trinité. N'hésitez pas à pénétrer dans l'édifice pour découvrir les œuvres de trois artistes de la vallée du Léguer, dans une mise en scène surprenante.

DU 15 JUIN AU 30 SEPT.
LE LÉGUER, UNE RIVIÈRE SAUVAGE PHOTOGRAPHIES
DéclicArmor

Le Vieux-Marché
Étang de Gwazh ar Stank



Depuis 2017, le Léguer est labellisé « Site Rivières Sauvages ». Une belle récompense, témoignage de la richesse patrimoniale de ce magnifique cours d'eau. Les photographes du club photo DéclicArmor ont sillonné ses berges et ses affluents à la recherche de cette « nature sauvage »... À travers leurs clichés, ils vous font découvrir son côté merveilleux et mystérieux.

DU 15 JUIN AU 30 SEPT.
MÉMOIRES DES LANDES DE LUCIEN POUÉDRAS PEINTURE
Lannion-Trégor Communauté

Tonquédec
Le Bourg



Lucien Pouédras construit une œuvre picturale sans équivalent sur la société traditionnelle bretonne. Ses 300 œuvres rendent compte dans les moindres détails de ce que fut la vie dans les villages, le bocage et les landes avant 1960.

DU 01 JUIL. AU 29 AOÛT
AQUAR'ELLES PEINTURE
Mairie de Guerlesquin

Guerlesquin
Office de Tourisme



Aquar'elles met en lumière l'Art au féminin, elle sera une belle occasion de découvrir des œuvres réalisées par des artistes femmes mettant en valeur la délicatesse et la richesse de cette technique. Elles unissent leurs talents pour présenter une exposition pleine de couleurs et de sensibilité qui séduira un large public.



29^E ÉDITION
DU 28 JUIN AU 7 SEPTEMBRE
2025

BRETAGNE

LE LÉGUER en fête

GOUEL AL LEGER

BALADES EXPOSITIONS DÉCOUVERTES

WWW.VALLÉE-DU-LEGUER.COM



À la croisée des arts, de la nature et du patrimoine, ce temps fort estival vous invite au cœur de la rivière sauvage du Léguer. Des habitants et bénévoles passionnés vous racontent, le long des rencontres vagabondes, les secrets des vieilles pierres, les trésors de la nature, les saveurs des produits du terroir et les œuvres des artistes invités. Les murmures du Léguer, les richesses patrimoniales, les chemins creux, l'art, la musique, les panoramas feront battre votre cœur.

Ne ratez pas ce temps fort



Les balades PATRIMOINE

BALEADENNOÛ ER GLAD

TOUS LES DIMANCHES À 17H

DIMANCHE
06
JUILLET

RANDONNÉE
CONTÉE À
ST ÉLOI

Mairie de Louargat
Les Randonneurs
des 2 Menés



Notre balade contée vous fera découvrir St Éloi, sa campagne, son histoire... Ewen vous contera les traditions de ce village et bien sûr la légende de St Éloi, que vous croiserez certainement !

DIMANCHE
13
JUILLET

IMMERSION À
COAT-GOUREDEN
ET LECTURE
POÉTIQUE

Mairie de Bulat-Pestivien
Anne-Laure Lussou
Christine Lisabeaut



Venez découvrir le charme du moulin, dernier vestige de la seigneurie de ce nom et de l'étang de Coatsgouren. En fin de balade, Anne-Laure Lussou et Christine Lisabeaut vous immergeront dans une lecture poétique précédée d'un temps méditatif en nature, avec « ta sève est sonore ». Ceci donnera une nouvelle lumière à ce site !

DIMANCHE
20
JUILLET

LOC-ENVEL
UN VILLAGE
ENTRE NATURE
ET HISTOIRE

Centre Forêt Bocage



Venez découvrir un village où l'histoire se cache dans chaque ruelle... Entouré de bocage, de la forêt et de cours d'eau, c'est un site qui vous fera découvrir la richesse du territoire tant dans son histoire que dans son patrimoine naturel.

DIMANCHE
27
JUILLET

LA VILLE DU
VIEUX-
MARCHÉ

Marie-Thérèse Mahé

4
Le Vieux-
Marché
Parking
Anjela Duval



Vieux-Marché est considérée comme ville dès le XIII^e siècle, grâce à la présence du château de la famille de Kergorlay. Cette place de foire est un centre névralgique et possède tous les services administratifs et juridiques jusqu'au XIX^e. L'arrivée du train a démultiplié les échanges commerciaux vers la capitale autour de l'industrie liée à l'élevage.

DIMANCHE
03
AOÛT

SUR LES PAS DE
LADY MOND

Jean-Yves Le Philippe
Marie-Thérèse Mahé



5
Belle-Isle-
en-Terre
Parking
de la mairie

Tout au long de cette Petite Cité de Caractère « Mai la bretonne » nous accompagnera au travers d'histoires et d'anecdotes fabuleuses, pour terminer là où elle a vécu une partie de sa vie.

DIMANCHE
10
AOÛT

BALADE
CHANTÉE
ET CONTÉE

Mairie de Ploumilliau
Louis-Jacques Suignard



6
Ploumilliau
Place
du bourg

Maître conteur et maître chanteur, Louis-Jacques nous invite à parcourir les hentchoù kohz. Ces chemins de traverse qui maillent la campagne et donnent à découvrir le petit patrimoine. Mais ces chemins profonds nous accompagnent aussi vers l'intimité du patrimoine oral. Chants à répondre et à savourer, poésie et humour trégorrois seront au rendez-vous de cette balade bilingue Breton-Français !

DIMANCHE
17
AOÛT

AUX FORGES DE
COAT-
AN-NOZ

Les chemins du Trégor
Ewen Rablier



7
Belle-Isle-
en-Terre
Parking des
Vieilles Forges
Le Heyou

La forêt de Coat-an-Noz résonne encore de la voix du marteau et de l'enclume... Découvrez un sentier qu'arpentaient forgerons, mineurs, charbonniers et bûcherons voici deux siècles de cela. En cette occasion, l'atelier du maréchal ferrant vous ouvrira ses portes pour un voyage vers l'époque des Forges, à l'orée du bois.

DIMANCHE
07
SEPTEMBRE

DANS LES PAS
D'ANJELA

Yannig Tassel
Philippe Corson



10
Trégrom
Parking
de la salle
des fêtes

Voilà 120 ans naissait Anjela Duval. Difficile en cette année commémorative de ne pas organiser une balade en son honneur. Si vous voulez entendre conter des moments passés en sa ferme de Traon an Dour par des personnes l'ayant connue, rejoignez nous pour cheminer aux abords du Léguer, en des lieux qu'elle a maintes fois fréquentés.

Les DÉCOUVERTES

TRAOU DA WELET
HA D'OBER

SAMEDI
28
JUN
À 14H30

CIRCUIT
DÉCOUVERTE DE
GUERLESQUIN

Mairie de Guerlesquin

1
Guerlesquin
Office de
Tourisme



Arpentez les rues de cette Petite Cité de Caractère et faites connaissance avec l'histoire de cette ville-place. Au fil de la promenade, vous visiterez les principaux monuments et découvrirez les anciennes demeures ainsi que le Champ de Bataille. L'après-midi s'achèvera avec la visite des chapelles St Modetz et St Trémeur, ouvertes exceptionnellement à cette occasion.

SAMEDI
28
JUN
À 21H

ANJELA
DOCUMENTAIRE
POÉTIQUE
ET MUSICAL

Mairie du Vieux-Marché
Compagnie Marguerite

2
Le Vieux-
Marché
Salle Roger
Arzur



À travers la vie et les poèmes d'Anjela Duval, ce spectacle invite à une traversée sensible mêlant lectures, musique et images, pour faire résonner la voix d'une grande poétesse trégorroise entre territoire, langue et mémoire.

JEUDI
03
JUILLET
À 18H

SOIRÉE
PROJECTION
INSTANTS
DE VIE
SAUVAGE

SUR LA RÉSERVE
JANE GOODALL

ASPAS
Réserve de vie sauvage

3
Ploubezre
Manoir de
Kervervé



Au travers de séquences vidéo de caméra-pièges et de discussions, venez à la rencontre de la faune du Trégor ! Le temps d'une soirée, vous pourrez vous immerger au cœur de la vie sauvage de la réserve située sur la commune de Ploubezre, tout en découvrant le quotidien de ces animaux. Des bénévoles de l'ASPAS seront présents pour animer ce temps d'échange et vous présenter l'association et ses actions ; Moment convivial garanti !

JEUDI
17
JUILLET
À 16H30

PETITE
FEUILLE
RÊVE DE...

Idéographik

4
Louargat
Café associatif
Le Lieu Jaune
St Éloi



Une histoire accompagnée d'une création sonore et d'un atelier de pliage de papier. Aux sons de la rivière et de ses habitants, découvrez le voyage d'une petite feuille de papier qui se transforme au fil des rencontres... Ensuite c'est à vous de jouer : plier, déplier et rêver !

JEUDI
17
JUILLET
À 17H

VISITE
DE L'USINE DE
POTABILISATION
DE TRAOU LONG

SMAEP de Gwazh Kall
Traou Lonk
SAUR

5
Le Vieux-
Marché
Station
d'eau potable
de Traou Long



Le syndicat d'eau ouvre un site qui joue un rôle majeur dans la vie quotidienne de milliers d'habitants. Découvrez où et comment l'eau du Léguer est prélevée, traitée et acheminée avant sa distribution dans nos foyers... Visite de l'usine et déambulation jusqu'à l'ancienne prise d'eau. Un bar à eau sera ouvert pour l'occasion et des kits d'économie d'eau seront distribués.

SAMEDI
19
JUILLET
À 14H

BALADE
DÉCOUVERTE
EN VÉLO ASSISTANCE
ÉLECTRIQUE

Guingamp-Paimpol
Agglomération

6
Louargat
Parking
de l'église



Équipé d'un vélo à assistance électrique, partez à la découverte du territoire du Léguer, en déplacement « doux » entre Louargat, Belle-Isle-en-Terre et Loc-Envel. Vélo électrique prêté gratuitement.

SAMEDI
19
JUILLET
À 20H30

EAUDYSSÉE
CONFÉRENCE
MUSICALE

Compagnie Hirundo Rustica
Jean-Luc Thomas
Pierre-Henri Gouyon

7
Lannion
Salle de
conférence
Espace
Ste Anne



Avez-vous une idée de l'histoire d'une molécule d'eau dans le Léguer ? Ces molécules sont produites par la respiration ; elles sont détruites par la photosynthèse. Entre temps, elles ont une existence bien mouvementée, une **Eaudyssée** ! Venez écouter Jean-Luc Thomas, musicien, et Pierre-Henri Gouyon, scientifique, vous raconter les mémoires de l'une d'entre elles !

MARDI
22
JUILLET
À 14H30

NAVIGATION DE
CURRAGHS
DANS L'ESTUAIRE
DU LÉGUER

Associations
Bugale Kozh Yeoded
Loguivy-lès-Lannion patrimoine
ADAPEI Les Nymphéas

8
Lannion
Quai à sable
Loguivy-lès-
Lannion



Découvrez les anciennes activités du Quai à sable. Et, guettez l'arrivée de bateaux protohistoriques (les currags), après leur remontée du Yaudet à Loguivy.

JEUDI
24
JUILLET
À 20H30

LE RUISSEAU
DESCEND VERS
L'ESTUAIRE
RÉCITAL DE POÉSIES

Yvon Le Men
Mairie de Plouaret

9
Plouaret
Salle Christian
Le Fustec - Espace
TJ Jean Foucat



Le ruisseau descend vers l'estuaire, par lui va vers la Manche, vers l'Atlantique, vers le Pacifique, vers la Mer de Chine... C'est ce qu'Yvon Le Men nous racontera.

SAMEDI
02
AOÛT
À 14H

PORTE
OUVERTE À LA
FERME

Manon & Yoann Pinabel

10
Trégrom
Un simple jardin



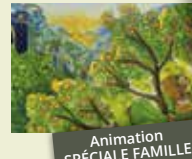
Venez découvrir un lieu préservé où se côtoie une pépinière spécialisée en plantes comestibles et une scierie mobile. Une occasion de découvrir le fonctionnement de ces deux activités lors d'un après-midi portes-ouvertes. Goûter, visite et échanges seront au programme.

JEUDI
21
AOÛT
À 16H & 17H

MIRABELLE
ET L'AIL
DES OURS
CONTE INITIATIQUE
ET FÉRIQUE

Nadine Grison
Cafébellule

11
Le Vieux-
Marché
Cafébellule



Mirabelle, la fée du mirabellier, arbre aux mille prunes dorées, est née en Mésopotamie. Elle se rend dans une forêt du Finistère. Le spectacle raconte son escalade forcée dans les Carpates, aux portes de l'Europe. Mirabelle soigne avec les plantes, parle aux arbres et aux animaux. Manou la conteuse, utilise un Kamishibai dans un butai.

VENDREDI
29
AOÛT
À 20H30

LA QUÊTE DE LA
LOUTRE
D'EUROPE
CONFÉRENCE

Bastien Masson

12
Ploulec'h
Salle
du Patio



Sur les traces d'un des plus discrets représentants de notre faune sauvage française. Suivez le parcours d'un photographe qui, au cours des six dernières années, a consacré tout son temps à essayer de mieux comprendre cet animal fascinant pour tenter de l'observer.

SAMEDI
06
SEPTEMBRE
À 17H

LE BEFFOU
UNE RÉSIDENCE
DE CHASSE
DES COMTES
DE PENTHIÈVRE
AU XII^e SIÈCLE ?

Pays d'art et d'histoire

13
Plougras
Chaussée
du Moulin
de Beffou



Site peu connu du Trégor, la résidence fortifiée du Beffou, implantée entre la forêt et l'étang du même nom, occupe un site marqué par des occupations anciennes. Lieu d'activité économique, mais aussi de chasse, il dépend des comtes de Penthièvre jusqu'au XV^e siècle.