

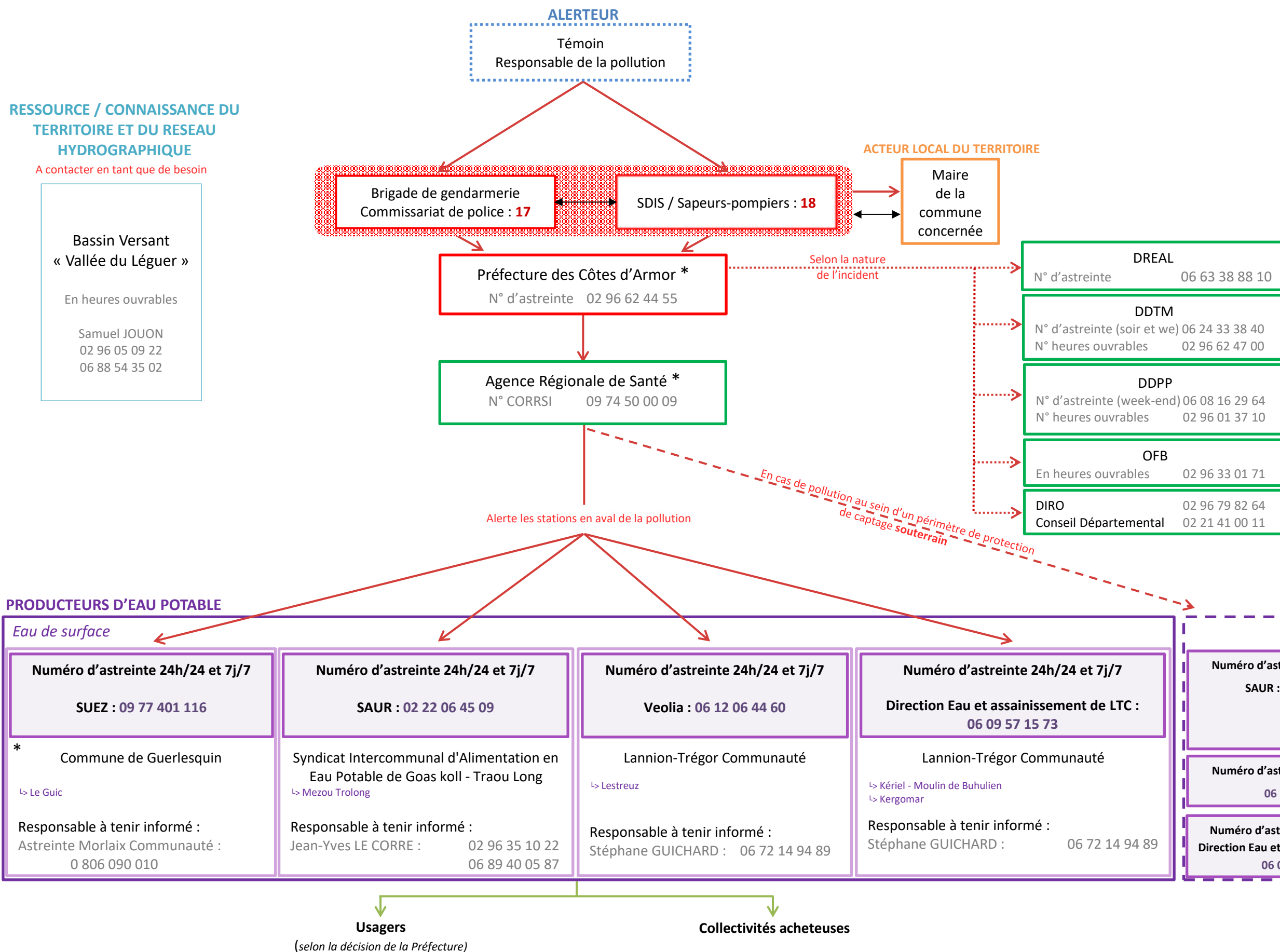
RESSOURCE / CONNAISSANCE DU TERRITOIRE ET DU RESEAU HYDROGRAPHIQUE

A contacter en tant que de besoin

Bassin Versant
« Vallée du Léguer »

En heures ouvrables

Samuel JOUON
02 96 05 09 22
06 88 54 35 02



* En cas d'incident en amont de la station de Guerlesquin, les services des Côtes d'Armor et du Finistère doivent être mis en relation